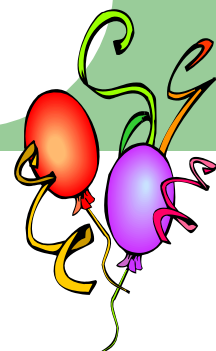




Juin 2009

Le Petit Bavard

Saint-Sulpice-de-Pommeray



Fête au village



**Exposition « La Guerre d'Algérie,
1er novembre 1954 - 19 mars 1962 »**

organisée par la FNACA

à la salle des fêtes de 9h à 12h et de 14h à 17h

(début de l'exposition le jeudi 11 mai, mêmes horaires)



Concert « Sonates en duo »

organisé par l'association des Amis de
l'Eglise avec le soutien de la Municipalité.

Un duo harpe et saxophone soprano se
produira dans un répertoire de musique

classique (œuvres de Debussy, Dukas, Ravel, Spohr, Purcell ...)

à l'église à 20h30.

Entrée gratuite.



Concert rock, métal et pop

avec les groupes Black Herta, Effets Divers,
Kiperpay, Bubble Gang...

21h à la salle des fêtes.

Entrée gratuite et buvette.



Vendredi 12 Juin

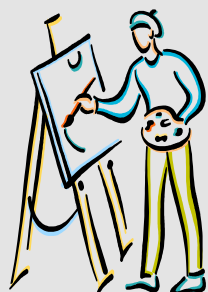
Samedi 13 Juin



♦ Le club de Tennis proposera un **tournoi double mixte** de 9h à 18h sur le court extérieur et au gymnase (sur réservation, feuille jointe).

10h30 à la salle des fêtes

Présentation de **chants** par les enfants de l'école primaire.



De 10h à 12h
et de 14h à 18h
à la bibliothèque
municipale

Exposition de peintures présentée par des artistes locaux.

Toute la journée

Manège pour les plus petits.



De 14h à 18h

Ouverture et **visites guidées gratuites** du Cheval de fer blésois (derrière l'église) et du Musée Ferroviaire (à côté de la salle des fêtes).



A partir de 14h30 devant les commerces

- **Maquillage enfants**
- **Vente de gâteaux et d'objets** fabriqués par les jeunes du Local Ados.
- **Jeux « kermesse »** organisés par le Local Jeunes. Profitez de cet espace intergénérationnel pour vous rencontrer et vous amuser !
- Vous pourrez également **échanger vos cartes Panini** auprès d'Eliane Moyer qui tiendra un stand devant le bar.



De 15h à 17h
dans le quartier des
commerces

Venez écouter des **airs traditionnels**: bourrées, polkas, scottish, valse, mazurkas, gavottes... au son d'une vielle et d'un accordéon. Ceux qui le souhaitent pourront rejoindre la ronde des danseurs.



A partir de 18h



Méchoui traditionnel du Comité des Fêtes (sur réservation) animé par un DJ.

23h30



Feu d'artifice tiré sur le terrain de football suivi d'une **soirée dansante** gratuite pour tous âges jusqu'à 2h.



Brocante

organisée par la FNACA

de 7h à 18h sans interruption.




Dimanche 14 Juin





♦ Le Cheval de fer blésois et le Musée Ferroviaire poursuivront leurs **Portes ouvertes** de 10h à 12h et de 14h à 18h.

♦ A partir de 14h, venez tester vos connaissances sur Saint-Sulpice-de-Pommeray au stand d'Eliane et Dominique « **A la découverte de notre commune** ».




♦ La Bibliothèque Municipale tiendra un stand de : **Vente d'ouvrages** à prix modique dans le cadre de la brocante. A cette occasion, vous pourrez également renouveler votre abonnement à la bibliothèque ou vous y inscrire pour la première fois (12 € à l'année pour toute la famille pour les habitants de la commune).



 **Maquillage** gratuit à partir de 10h.

♦ **Tombola** et **stand d'adresse** organisés par le club des supporters de Saint-Sulpice Basket à partir de 14h.




♦ **Démonstration de Ju-Jitsu traditionnel et d'Aïkido** à la salle des fêtes de 15h à 17h.



De 9h à 18h à la mairie.
Exposition de superbes patchworks organisée par l'association Créa'Patch.

♦ **Le Manège** et ses petites animations seront toujours présents, pour le plus grand plaisir des petits.



♦ L'UNRPA soumettra son **panier garni** à la pesée et vous proposera une **rétrospective** de leurs activités depuis 2001.



Stands de produits de bouche : vins, cognac, liqueurs, fromages, bonbons, miel, pain d'épice, palets solognots, fruits...
Stands d'objets artisanaux

♦ La FNACA assurera, comme chaque année, une **restauration** et une **buvette** à toute heure de la journée.



Bonne fête à tous !